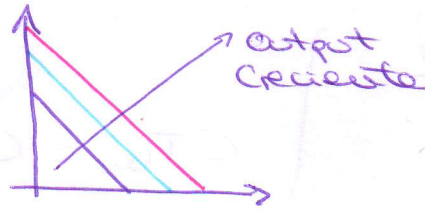


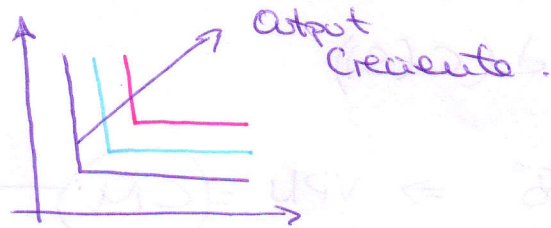
## ① ISOCUANTAS ②

Combinaciones de inputs q. producen al mismo nivel de output.

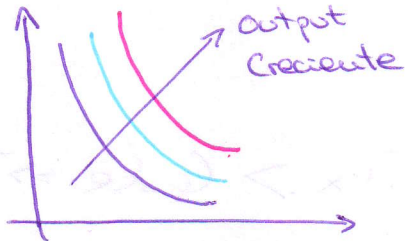
Isocuantas Lineales → Perfectos Sustitutivos.



Isocuantas Leontief → Perfectos Complementarios (se usan en proporc. fijas)



Isocuantas Cobb-Douglas → No son perfectam. sustit. (relac. marg. decrec. de sustit. técnica)



## ② ISOCOSTE ③

Combinaciones de inputs q. cuestan la misma cantidad de dinero.

⇒ isocostes + alejados de 0 → costes + altos.

⇒ cambio en precios de inputs →

→ cambio pendiente isocoste.

